

深圳市阿美林电子科技有限公司

联系人: 杨经理 联系方式:15007557680

地址:深圳市光明新区公明镇田寮社区田荣路68号四楼

HDMI-DSI 驱动板规格书

型号: HDMI-DSI-FHD

目录

页码	内容
1	目录
2	产品概述
3	产品参数
4	产品外观图
5	产品结构图
6	接口定义
7	使用注意事项

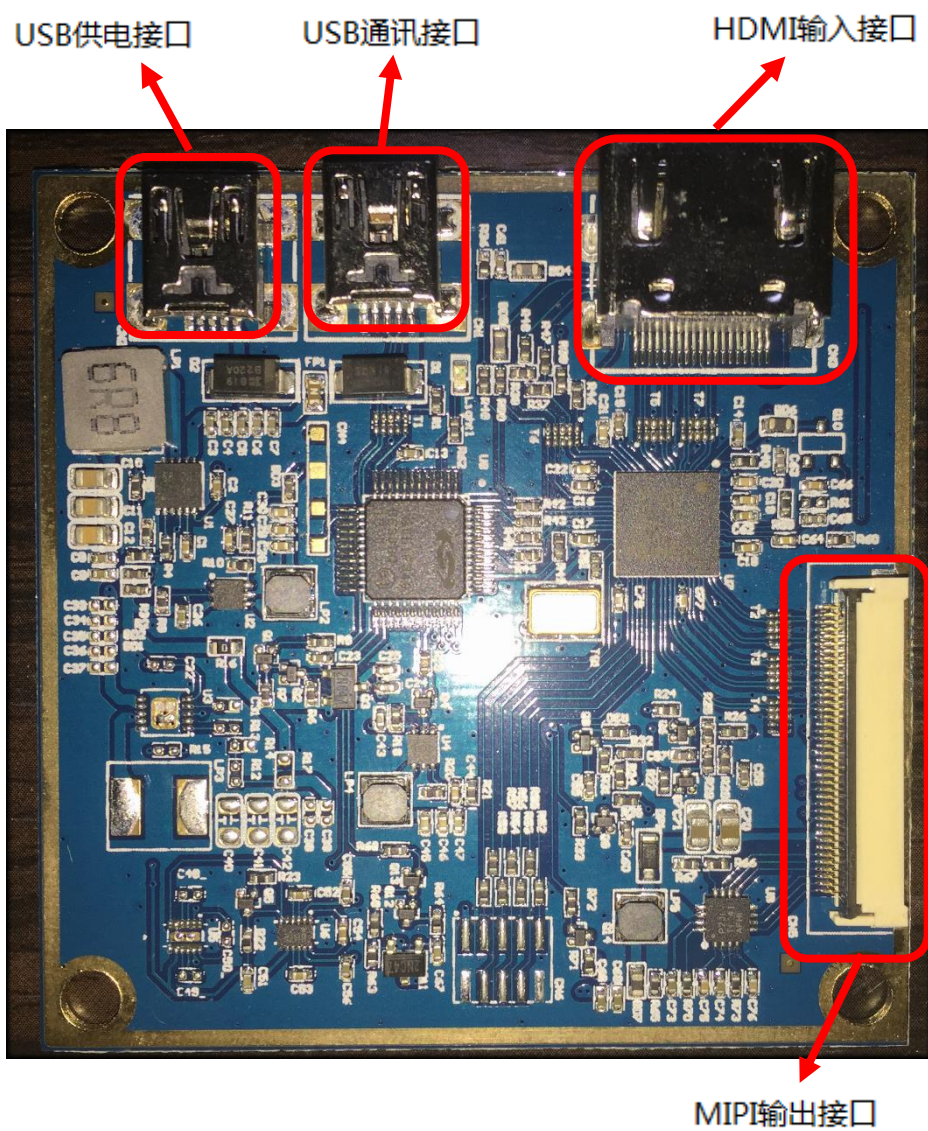
一、 产品概述

HDMI-DSI-FHD 驱动板是一款 HDMI 讯号转 MIPI 讯号的板卡，可支持 4 通道 MIPI，最高分辨率 $1920 \times 1200@60\text{Hz}$ ，可支持到 24bit 色彩

二、 产品参数

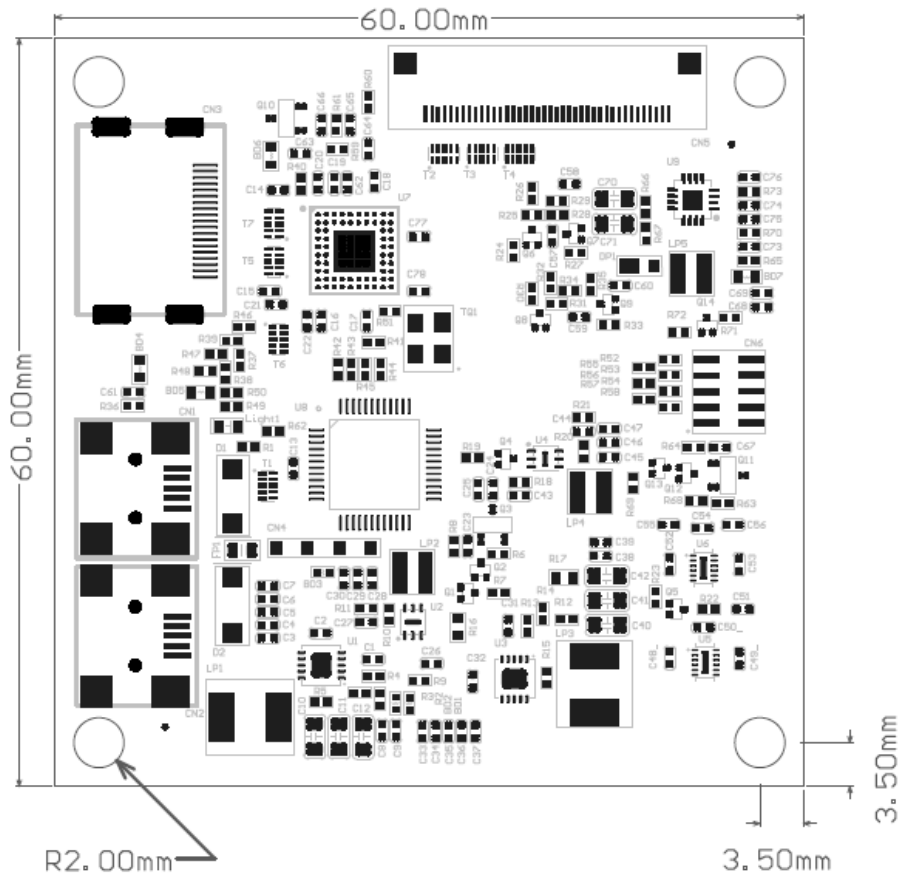
規 格	
主系統 / Basic System	XP 、 WIN7
操作介面 / Operation Interface	Keypad & mouse provide user to perform functions
解析度 / Resolution	1920*1200&1920*1200 以下
適用面板 / Work Panel LCD	1920*1200&1920*1200 以下
資料傳送方式 / Data Transfer Method	MIPI
資料傳送速率 / Data Transfer Clock	Max. 165 MHz Pixel Clock (1920*1200*60)
測試資料儲存 / Test Data Restore	NA
輸出電源控制 / Power Control	All power controlled by tester software with OCP / OVP protection
畫素資料 / Pixel Data	Max 4 LANE MIPI
控制訊號 / Control Signal	1.8V,3.3V,±5.8V 电压控制, 3.3V,1.8V 信号各两根
可儲存測試圖型數量 / Patterns Restored	PC control
可儲存測試程式數量 / Test Flow Restored	PC control
面板電源電壓(電流) / Vdd (Idd)	1.8V (Max 1A), 3.3V (Max 1A), ±5.8V (Max 40mA)
背光電源電壓(電流) / VFL (IFL)	电压自动 (Max 38V), 恒流 (Max 210mA)
面板轉接板電源電壓(電流) / VIF (IIF)	NA
背光亮度的控制電壓 / VFLL	NA
面板功能控制訊號 / Vaux1, Vaux2	NA
操作介面外觀 / Operation Interface Outline	PC Software
操作介面重量 / Weight	NA
輸入電源 / Input Power	DC 5V+/-0.5V
電力消耗 / Power Consumption	Maximum 2.5W
環境溫度,溼度 / Operation Temp.,Humidity	10 ~ 40°C, Max 85% (No condensation is allowable)
外觀,重量 / Outline,Weight	NA

三、 产品外观图

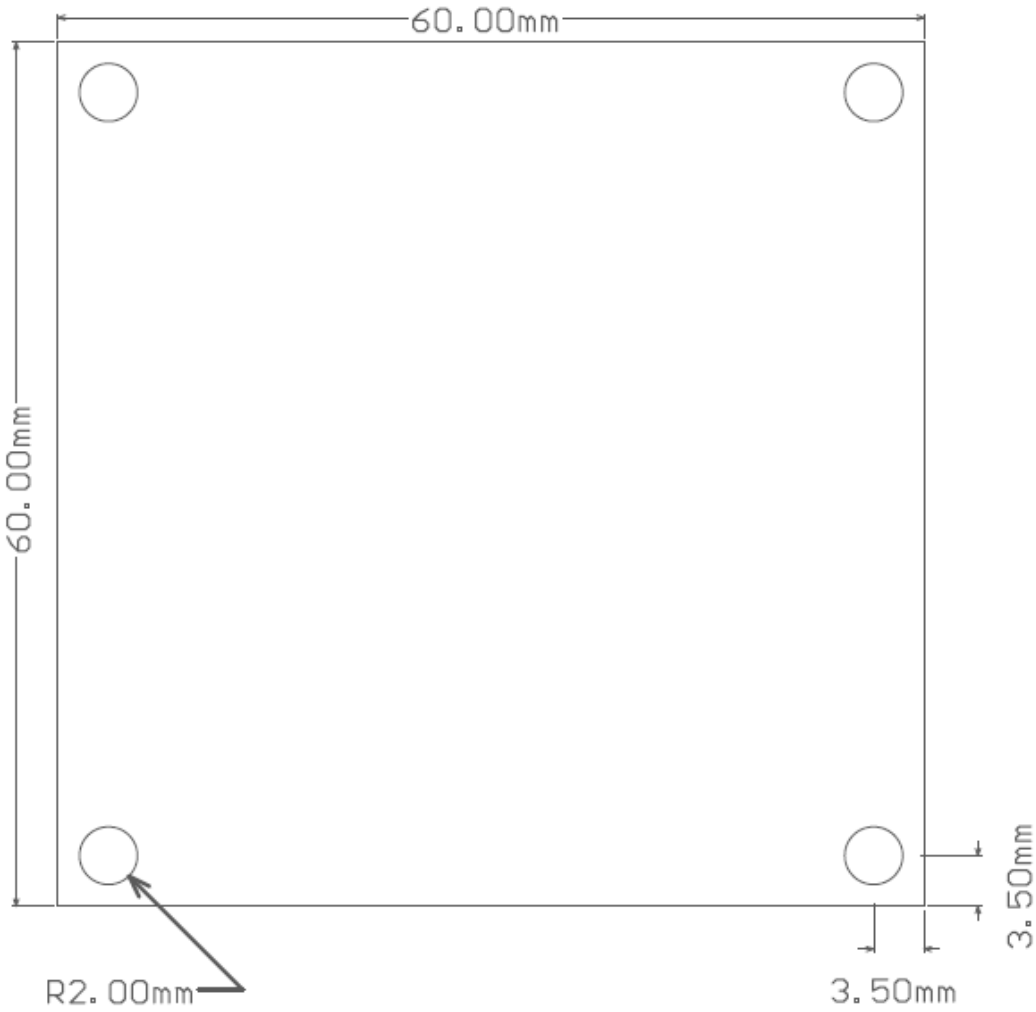


四、 产品结构图

Top Overlay



Bottom Overlay



五、接口定义

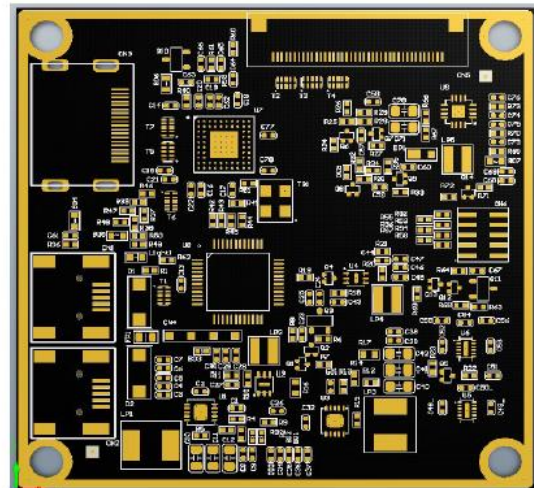
40	40	
39	39	MIP1 D3 N
38	38	MIP1 D3 P
37	37	
36	36	MIP1 D2 N
35	35	MIP1 D2 P
34	34	
33	33	MIP1 CK N
32	32	MIP1 CK P
31	31	
30	30	MIP1 D1 N
29	29	MIP1 D1 P
28	28	
27	27	MIP1 D0 N
26	26	MIP1 D0 P
25	25	
24	24	✗
23	23	3V3 S1
22	22	3V3 S2
21	21	
20	20	✗
19	19	3V3OUT
18	18	✗
17	17	VDD18V
16	16	1V8 S1
15	15	1V8 S2
14	14	✗
13	13	
12	12	AVDD_5V8
11	11	AVEE_5V8
10	10	✗
9	9	
8	8	LED VOUT
7	7	✗
6	6	LED 1
5	5	LED 2
4	4	LED 3
3	3	LED 4
2	2	LED 5
1	1	LED 6

XF2M-4015-1A
XF2M-4015-1A

GND



Pin 40 Pin 1



A型

HDMI 信号引脚定义					
引脚	信号	引脚	信号	引脚	信号
1	数据2+	2	数据2 屏蔽	3	数据2-
4	数据1+	5	数据1 屏蔽	6	数据1-
7	数据0+	8	数据0 屏蔽	9	数据0-
10	时钟+	11	时钟屏蔽	12	时钟-
13	CEC	14	保留	15	SCL
16	SDA	17	DDC/CEC地	18	+5V电源
19	热插拔检测				

数据通道
 屏蔽
 即插即用
 时钟

六、 使用注意事项

- 相对湿度: $\leq 80\%$
- 存储温度: $-10\sim 60^{\circ}\text{C}$
- 使用温度: $0\sim 40^{\circ}\text{C}$
- 请使板卡远离静电.
- 勿受重压及弯折变形.